

CONGRESSO LiderA

Criar valor com a sustentabilidade

“O Impacte Económico da Construção Sustentável”



27 Maio 2009

Joaquim Montezuma, Ph.D. MRICS ImoEconometrics / ISEG

1

Os Factores Dinamizadores da Construção Sustentável

- Maior performance ambiental;
- Interesse do lado da procura;
- Legislação da EU mais exigente em termos de eficiência energética.



No prazo de 10 anos, a construção sustentável na EU deverá representar o *standard* para todos os edifícios novos e renovados.

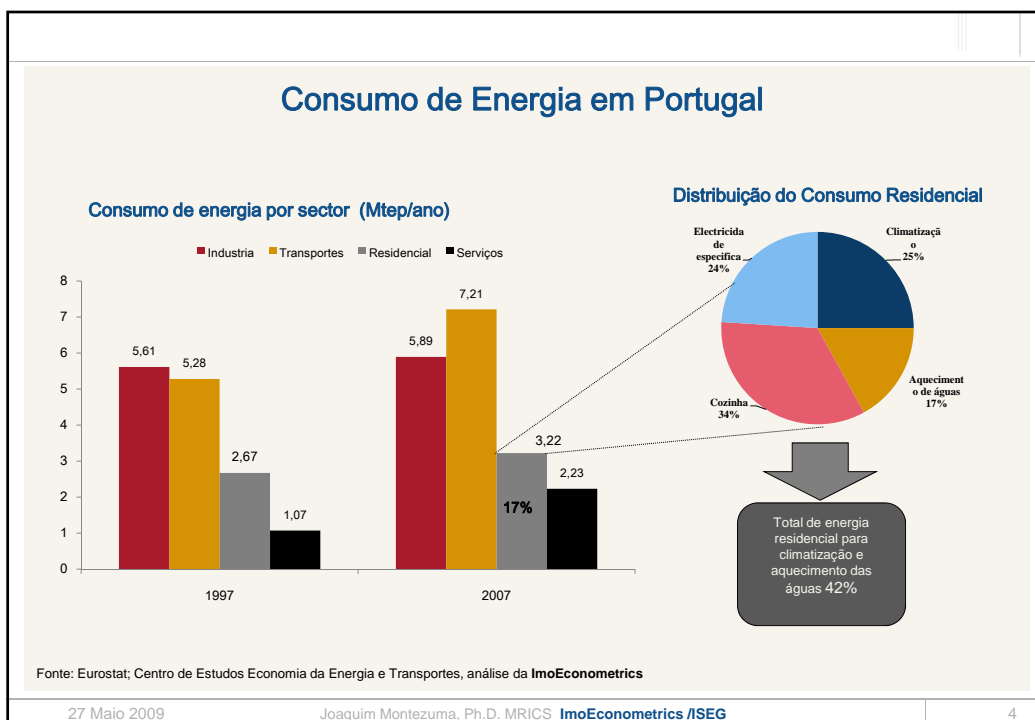
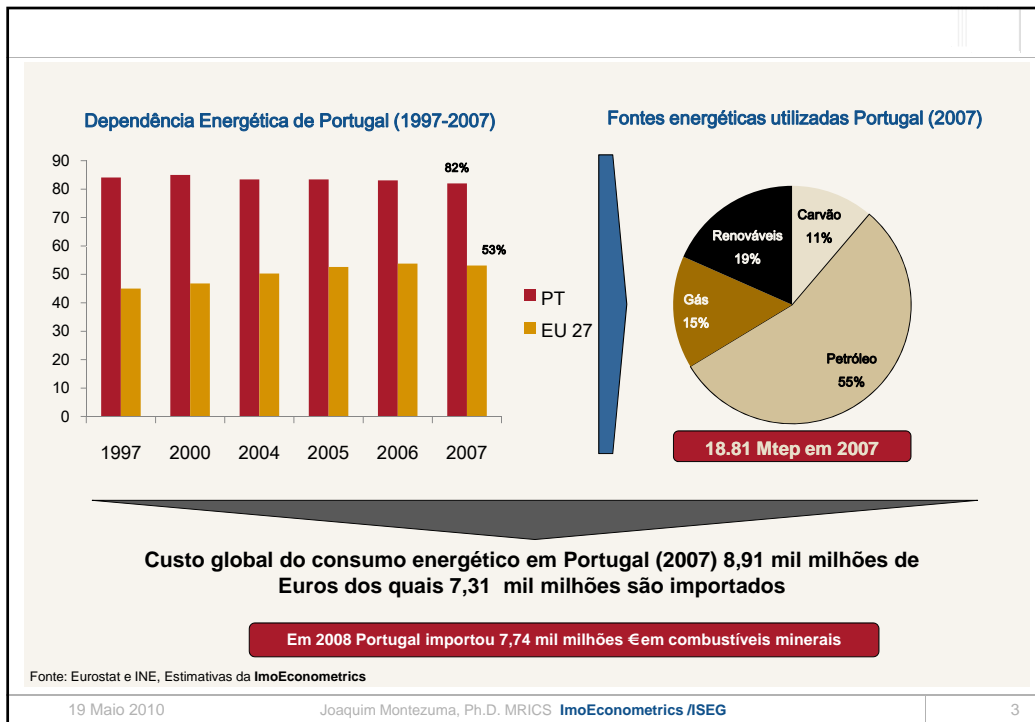
“Green Buildings”, Research do Deutsch Bank, Abril 2010

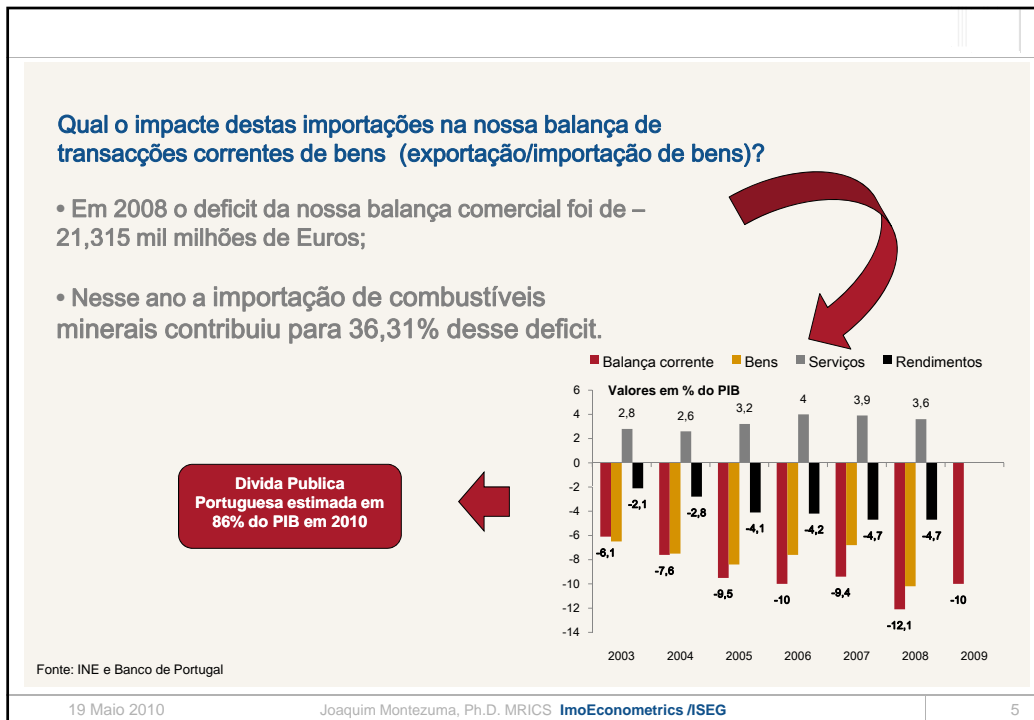


27 Maio 2009

Joaquim Montezuma, Ph.D. MRICS ImoEconometrics / ISEG

2

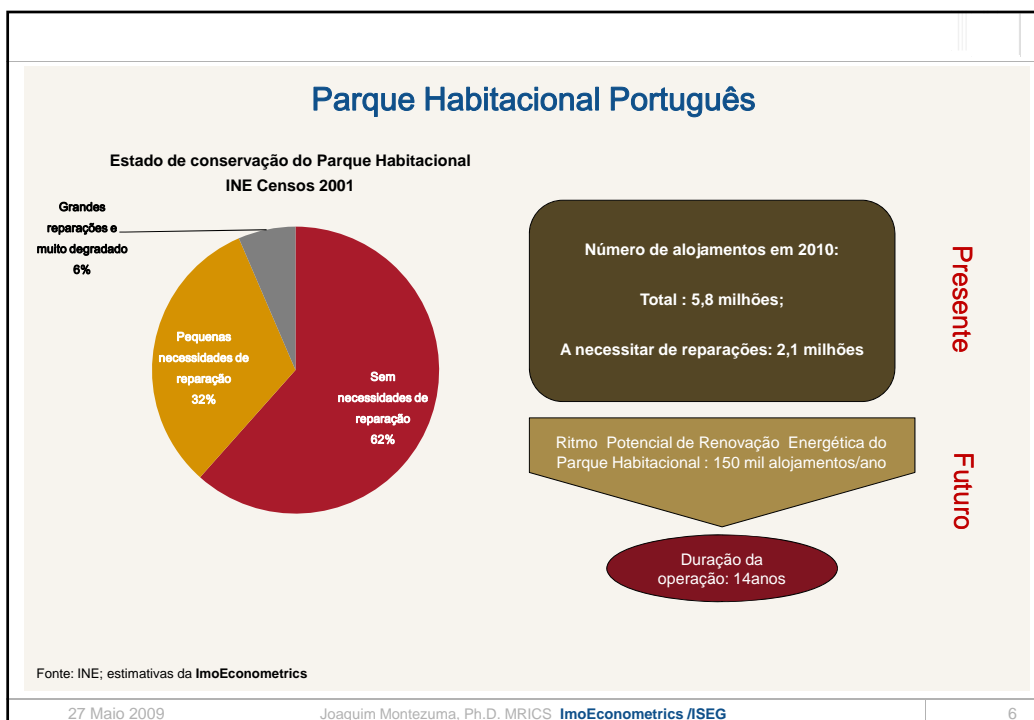




19 Maio 2010

Joaquim Montezuma, Ph.D. MRICS ImoEconometrics /ISEG

5



27 Maio 2009

Joaquim Montezuma, Ph.D. MRICS ImoEconometrics /ISEG

6

Acções a desenvolver no processo de renovação energética

| | Solar Térmico | Isolamento | Envidraçados | Total |
|-----------------------------|---------------|------------|--------------|-------|
| Investimento médio (€/fogo) | 1.500 | 1.600 | 1.500 | 4.600 |

A perspectiva das famílias – cenário sem subsídios

| | | |
|---------------------------|----------------------------|-----------------------|
| Poupança energética média | Payback investimento total | Payback Solar Térmico |
| 206 €/ano/fogo | 22,3 anos | 12,7 anos |

Fonte: ADENE, Plano Nacional de Acção da Eficiência Energética; estimativas da ImoEconometrics

27 Maio 2009

Joaquim Montezuma, Ph.D. MRICS ImoEconometrics /ISEG

7

Métricas económicas

| | Anual | Acumulado 2024 |
|-------------------------------------|---------|----------------|
| Número de fogos renovados | 150.000 | 2.100.000 |
| Investimento (preços constantes M€) | 690 | 9.660 |
| Poupança energética (tep/ano) | 20.233 | 283.263 |
| Poupança emissões (tCO2/ano) | 40.667 | 569.337 |
| Poupança energética (M€/ano) | 31 | 433 |
| Poupança emissões (M€/ano) | 1 | 11 |
| Poupança total (€/ano) | 32 | 444 |

Pressupostos:

- i) 2,5tCO2/tep
- ii) Custo energia eléctrica 0,1313 €/kwh
- iii) Consumo residencial médio para climatização e aquecimento das águas 4.481 Kwh/ano.fogo;
- iv) Poupança energética resultante da renovação 35% de iii;

Fonte: ADENE, Plano Nacional de Acção da Eficiência Energética; CEEETA; estimativas da ImoEconometrics

27 Maio 2009

Joaquim Montezuma, Ph.D. MRICS ImoEconometrics /ISEG

8

Impacte económico da renovação do parque

| | | |
|--|--|---|
| <p>PIB gerado pela renovação anualmente 930 milhões de Euros</p> | <p>Diminuição das importações de combustíveis minerais em 2,0% (final de 2024)</p> |  |
| <p>Emprego criado pela renovação anualmente (directo e indirecto) 10.350</p> | <p>Redução das emissões de gases em 570 mil tCO2/ano (final de 2024)</p> | |

Outras influências positivas:

- i) Melhoria das condições de vida das populações;
- ii) Melhorias das condições de saúde;
- iii) Diminuição do absentismo

Source: ImoEconometrics

27 Maio 2009 Joaquim Montezuma, Ph.D. MRICS ImoEconometrics /ISEG 9



OBRIGADO PELA VOSSA ATENÇÃO

Joaquim Montezuma de Carvalho

27 Maio 2009 Joaquim Montezuma, Ph.D. MRICS ImoEconometrics /ISEG 10